

CURSO: 1° A/B

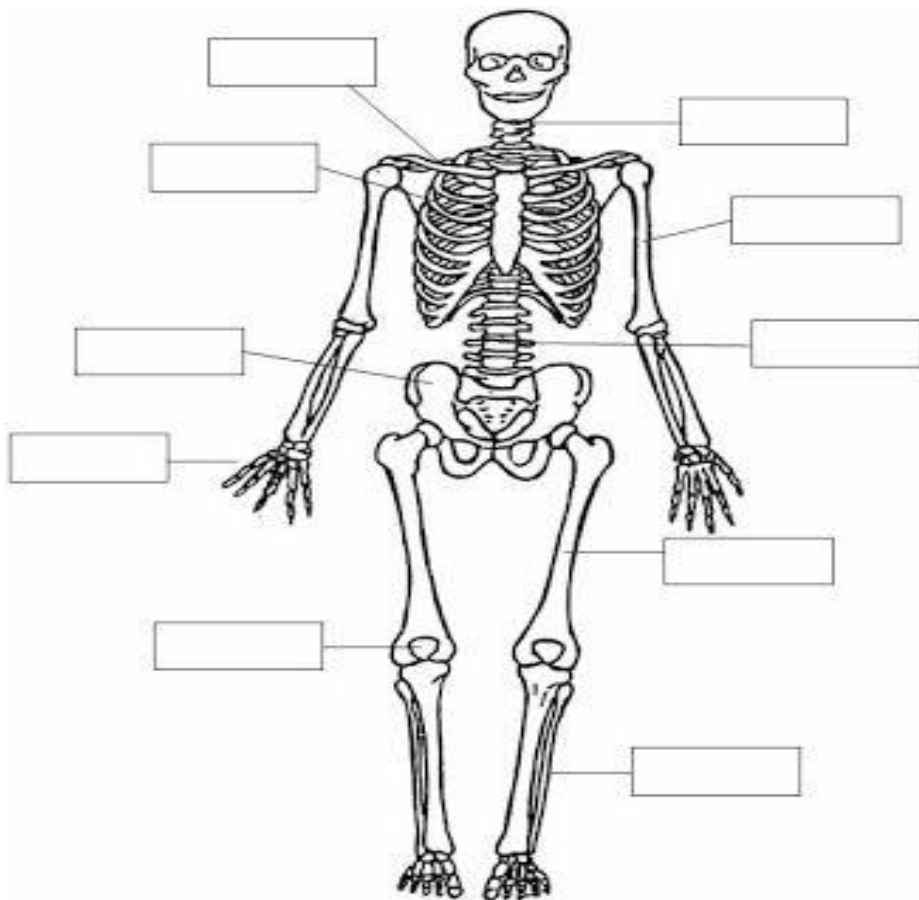
Plazo de entrega: viernes 27/03

CLASE CORRESPONDIENTE AL DIA MARTES 17 DE MARZO 2020

DEBE DEVOLVERSE AL MAIL: aponce@institutosvallecba.edu.ar

TEMA: Aparato Locomotor

1. ¿Qué función tiene el Sistema Esquelético? ¿Cuántos huesos aproximadamente conforman este sistema?
2. Describe los miembros superiores e inferiores ¿Qué huesos conforman a cada uno?
3. ¿Qué es una articulación? ¿Cuál es su función?
4. Los ligamentos cumplen un papel fundamental en nuestro sistema esquelético, explica cuál es su función.
5. Investiga los huesos señalados y completa la imagen. **(Solo este punto se entregará el día que retomemos las clases presenciales en formato papel)**

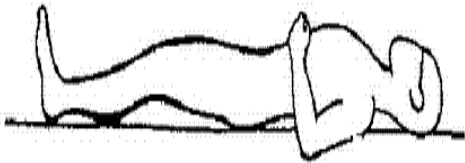


Plazo de entrega: viernes 27/03

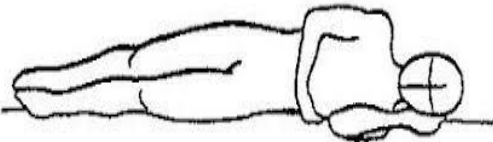
CLASE CORRESPONDIENTE AL DIA JUEVES 19 DE MARZO 2020

TEMA: Sistema Muscular

1. ¿Qué función tiene el Sistema Muscular? ¿Cuántos músculos aproximadamente conforman este sistema?
2. Los tendones cumplen un papel fundamental en nuestro sistema muscular, explica cuál es su función.
3. Indica, según los miembros superiores e inferiores, nombrados en el trabajo anterior, donde se ubican los siguientes músculos:
 - a) Bíceps
 - b) Tríceps
 - c) Glúteos
 - d) Cuádriceps
 - e) Gemelos
 - f) Soleo
4. Posiciones del cuerpo: Señala en cada figura con la letra que corresponda a que posición pertenece:
 - a) Decúbito Ventral
 - b) Decúbito Dorsal
 - c) Decúbito Lateral



.....



.....

.....

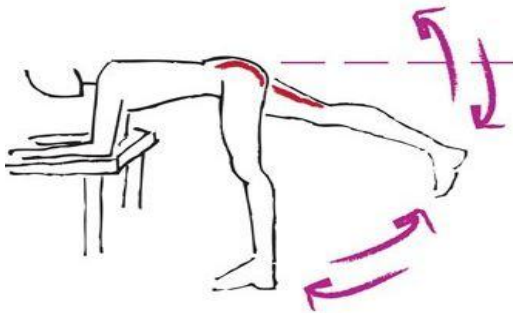


Plazo de entrega: lunes 30/03

CLASE CORRESPONDIENTE AL DIA JUEVES 26 DE MARZO 2020

Tema: Aparato Locomotor en Movimiento

1. Investiga cuales son las posibilidades de movimiento del cuerpo humano, según sus planos y ejes.
2. Describe en este ejercicio que articulación realiza el movimiento e indica que movimiento es según lo investigado en el punto anterior.



3. Puedes indicar al menos un musculo nombrado en el trabajo anterior, ¿que esté involucrado en este ejercicio?
4. Señala en que posición la persona está realizando el ejercicio.

